



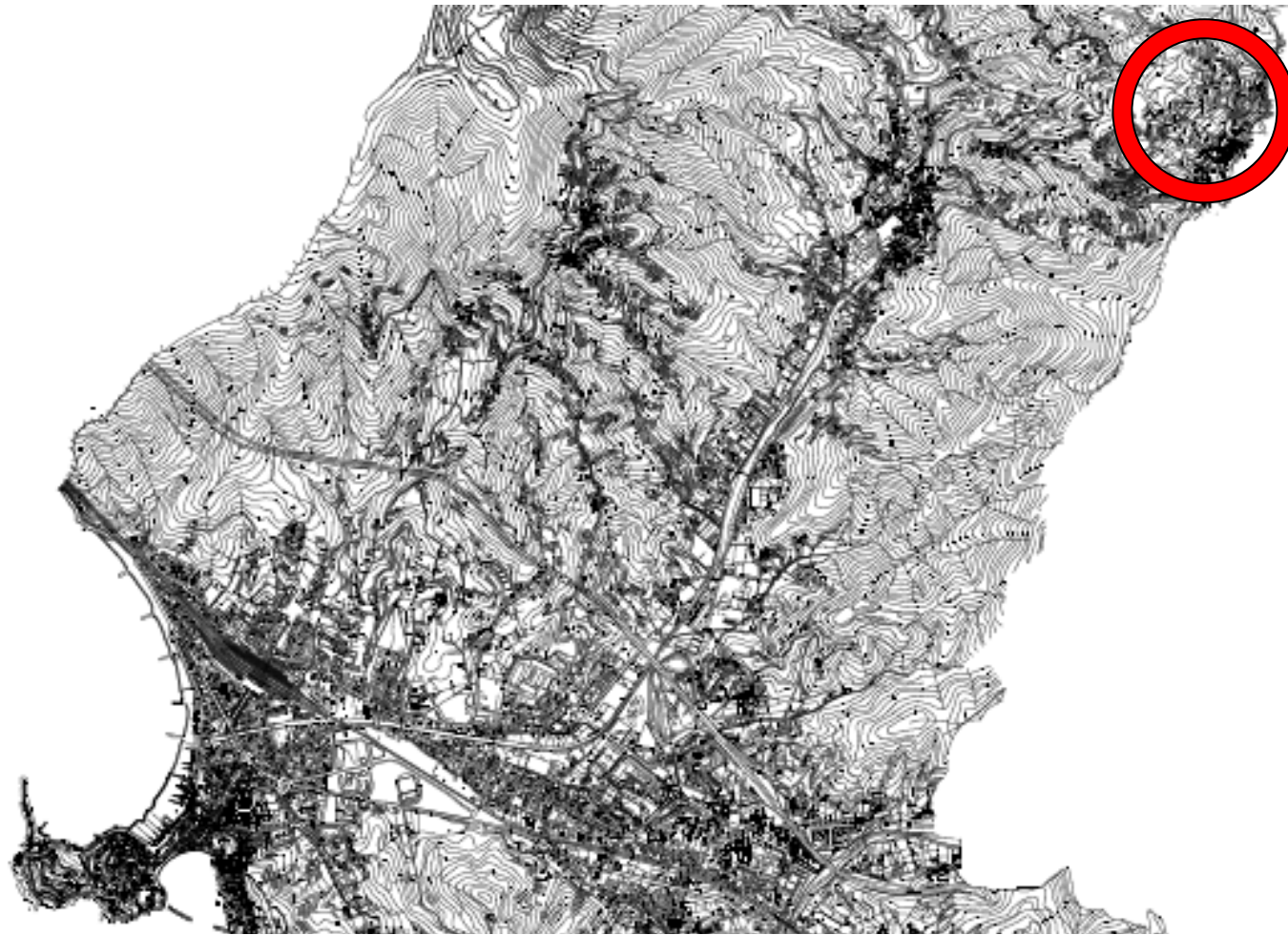
COMUNE DI SESTRI LEVANTE

PROVINCIA DI GENOVA

# PIANO COMUNALE DI PROTEZIONE CIVILE

RESPONSABILE TECNICO: ING. GIORGIA NEBBIA  
SERVIZIO PROTEZIONE CIVILE

COLLABORATORE: GEOM. LUIGI BOTTICELLA  
AREA V - SERVIZIO URBANISTICA - SIT

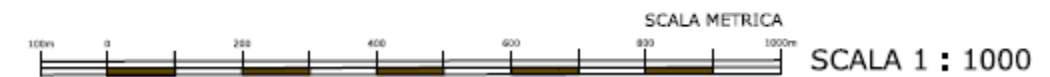


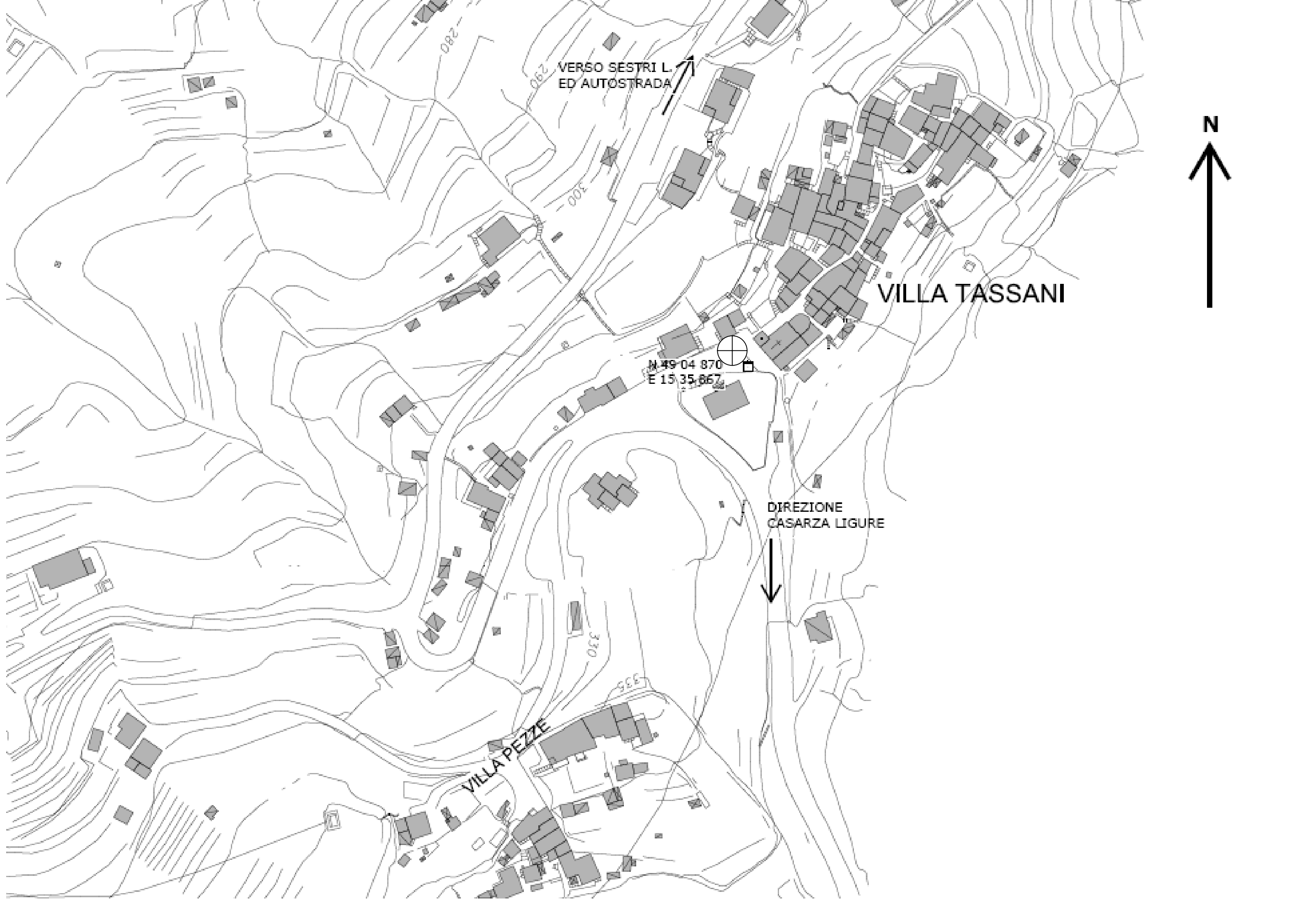
STRALCIO PLANIMETRICO ZONE FRAZIONALI

## VILLA TASSANI

Rif. 14F

CENTRO COORDINATE N 49 04 870 E 15 35 867





VERSO SESTRI L.  
ED AUTOSTRADA

VILLA TASSANI

N 49 04 870  
E 15 35 867

DIREZIONE  
CASARZA LIGURE

VILLA PEZZE

