



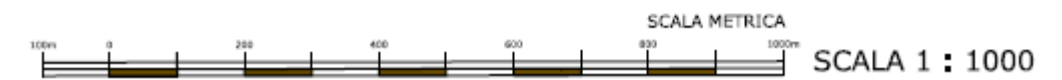
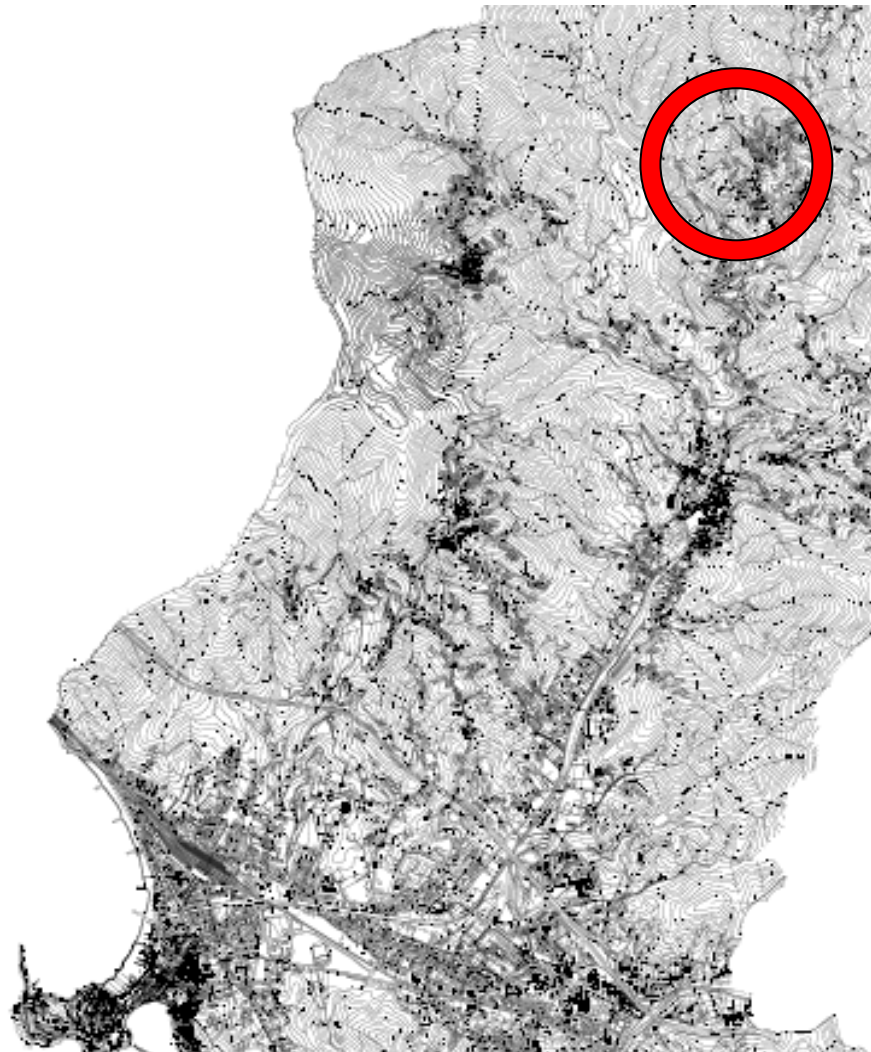
COMUNE DI SESTRI LEVANTE

PROVINCIA DI GENOVA

PIANO COMUNALE DI PROTEZIONE CIVILE

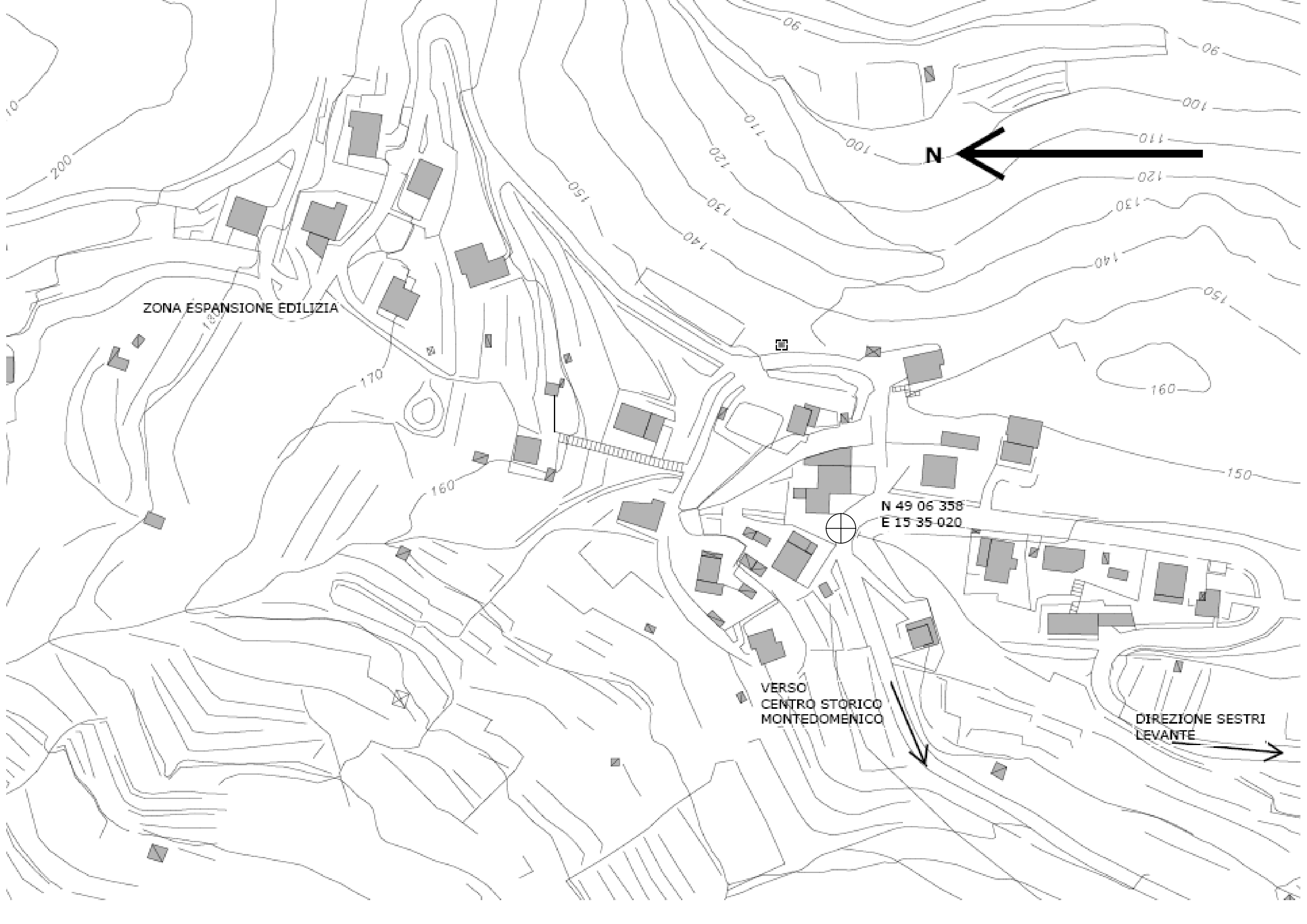
RESPONSABILE TECNICO: ING. GIORGIA NEBBIA
SERVIZIO PROTEZIONE CIVILE

COLLABORATORE: GEOM. LUIGI BOTTICELLA
AREA V - SERVIZIO URBANISTICA - SIT



STRALCIO PLANIMETRICO ZONE FRAZIONALI
VILLA MONTEDOMENICO EST

Rif. 11F CENTRO COORDINATE N 49 06 358 E 15 35 020



ZONA ESPANSIONE EDILIZIA

N

N 49 06 358
E 15 35 020

VERSO
CENTRO STORICO
MONTEDOMENICO

DIREZIONE SESTRI
LEVANTE