

PER LOCALITA' LOTO



VILLA CASCINE  
DI SOPRA

VILLA CASCINE

N 49 04 497  
E 15 33 124



DIREZIONE S. BERNARDO  
SESTRI/LEVANTE

VILLA CASCINE DI SOTTO

240

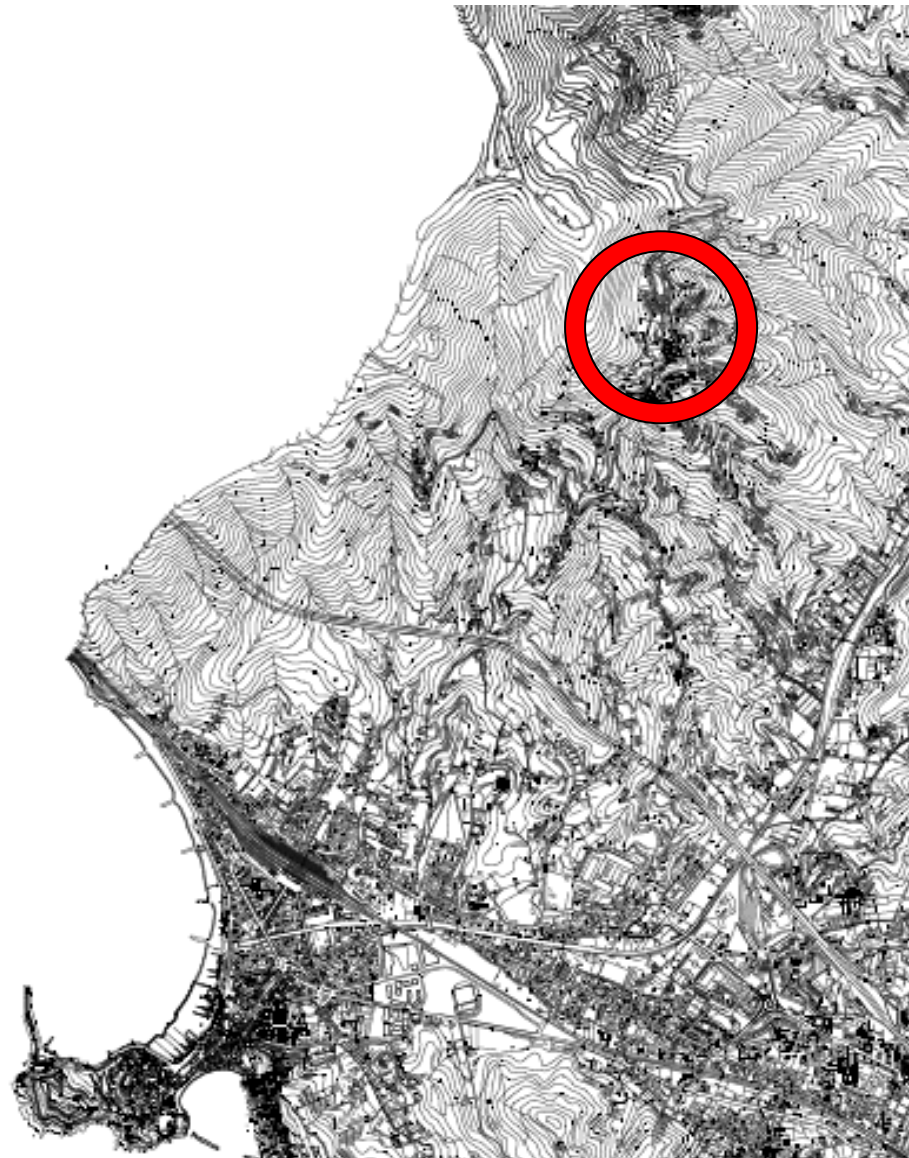


COMUNE DI SESTRI LEVANTE  
PROVINCIA DI GENOVA

# PIANO COMUNALE DI PROTEZIONE CIVILE

RESPONSABILE TECNICO: ING. GIORGIA NEBBIA  
SERVIZIO PROTEZIONE CIVILE

COLLABORATORE: GEOM. LUIGI BOTTICELLA  
AREA V - SERVIZIO URBANISTICA - SIT



**STRALCIO PLANIMETRICO ZONE FRAZIONALI  
VILLA CASCINE -Rif. 7F**

CENTRO COORDINATE N 49 04 497 E 15 33 124

