



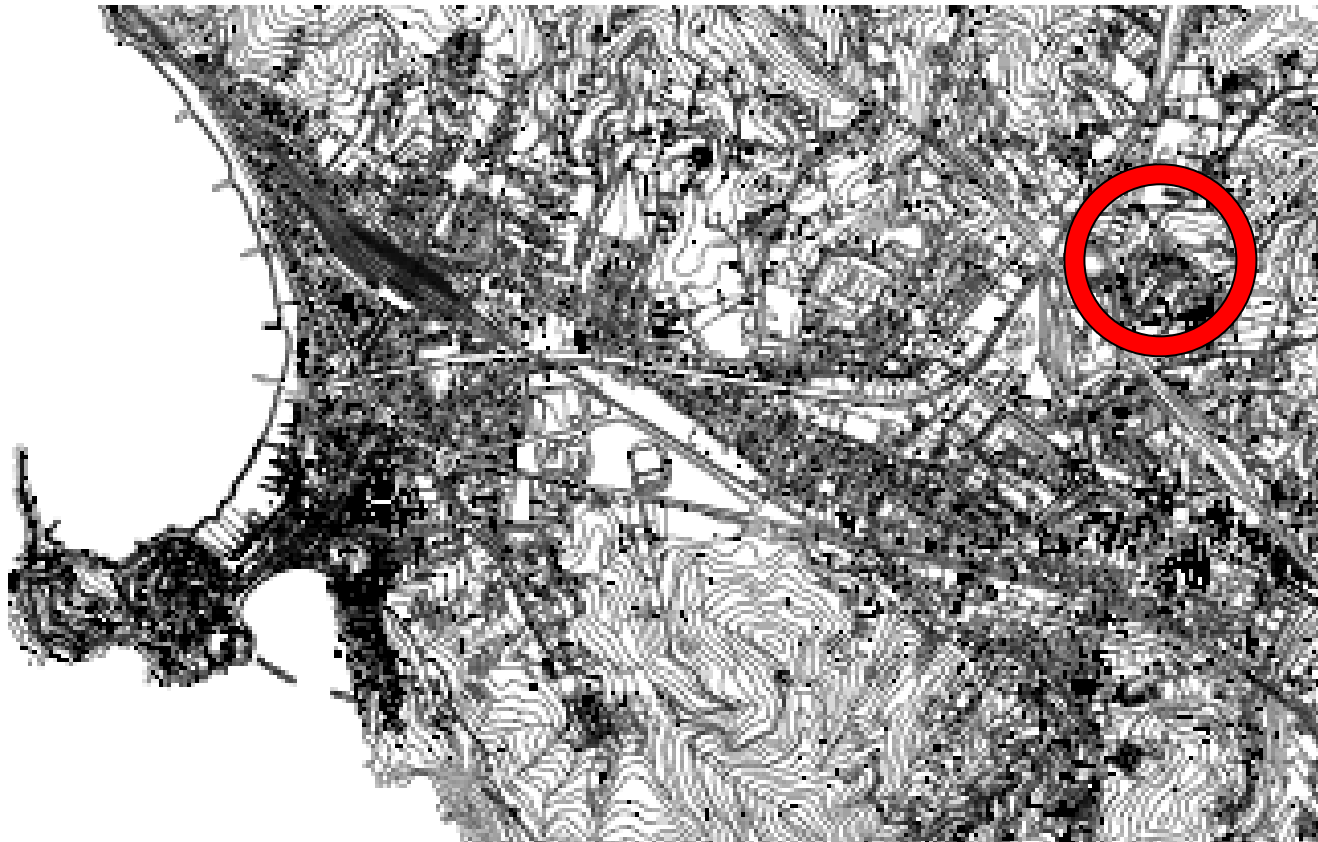
COMUNE DI SESTRI LEVANTE

PROVINCIA DI GENOVA

# PIANO COMUNALE DI PROTEZIONE CIVILE

RESPONSABILE TECNICO: ING. GIORGIA NEBBIA  
SERVIZIO PROTEZIONE CIVILE

COLLABORATORE: GEOM. LUIGI BOTTICELLA  
AREA V - SERVIZIO URBANISTICA - SIT



STRALCIO PLANIMETRICO ZONE FRAZIONALI  
**S.MARGHERITA** DI FOSSA LUPARA  
Rif. 3F CENTRO COORDINATE N 49 02 685 E 15 33 713



# SANTA MARGHERITA DI FOSSA LUPARA

N 49.02 685  
E 15.33 713

VIA FOSSALUPARA

VIA PARMA

VIA FATT. PALLAVICINI

AUTOSTRADA A12

VIA PER SANTA VITTO

DIREZIONE SESTRI  
CAPOLUOGO

GENOVA

LA SPEZIA

