



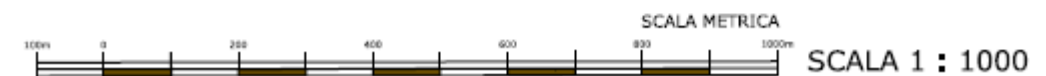
COMUNE DI SESTRI LEVANTE

PROVINCIA DI GENOVA

# PIANO COMUNALE DI PROTEZIONE CIVILE

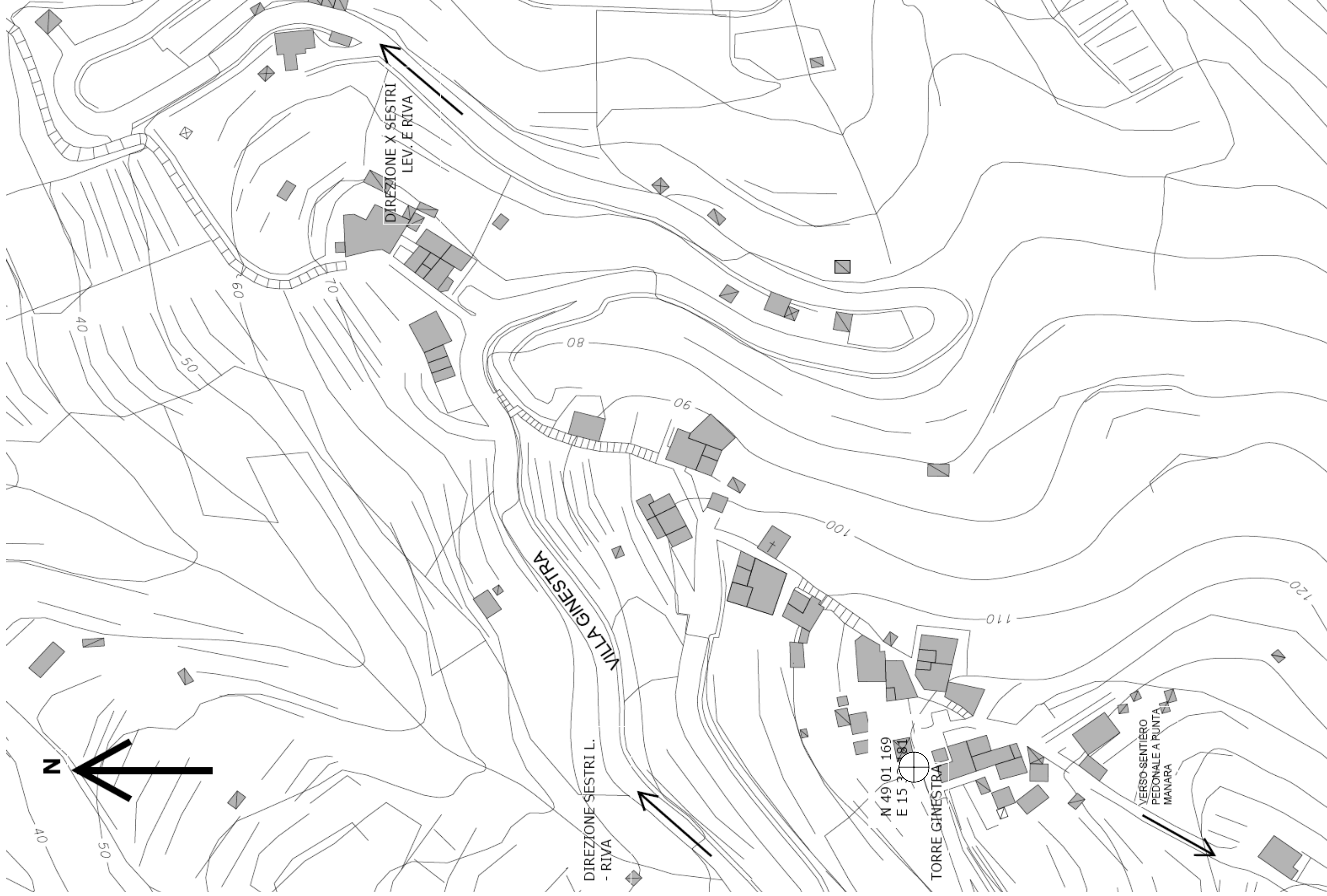
RESPONSABILE TECNICO: ING. GIORGIA NEBBIA  
SERVIZIO PROTEZIONE CIVILE

COLLABORATORE: GEOM. LUIGI BOTTICELLA  
AREA V - SERVIZIO URBANISTICA - SIT



STRALCIO PLANIMETRICO ZONE FRAZIONALI  
**VILLA della GINESTRA**

**Rif. 2F** CENTRO COORDINATE N 49 01 169 E 15 33 181



DIREZIONE X SESTRI  
LEV. E RIVA

VILLA GINESTRA

DIREZIONE SESTRI L.  
- RIVA

N 49° 01' 169"  
E 15° 32' 581"

TORRE GINESTRA

VERSO SENTIERO  
PEDONALE A PUNTA  
MANARA

N